

SM-405/5-8

Perforatrice idraulica
Hydraulic drilling rig



SOILMEC 

SM-405/5-8

La perforatrice idraulica **SM-405/5-8** è una attrezzatura sviluppata sulla base delle esperienze compiute con la SM-405. La macchina è stata progettata per un campo d'applicazione specifico come quello degli ancoraggi, perforazioni e consolidamenti profondi. Si differenzia dalla SM-405 standard per le seguenti caratteristiche:

ANTENNA

Ha una lunghezza totale di 10.727 mm per permettere una corsa utile della rotary di 8 metri.

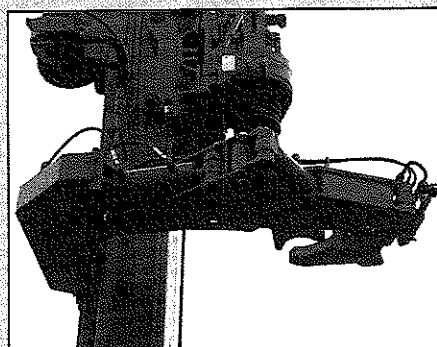
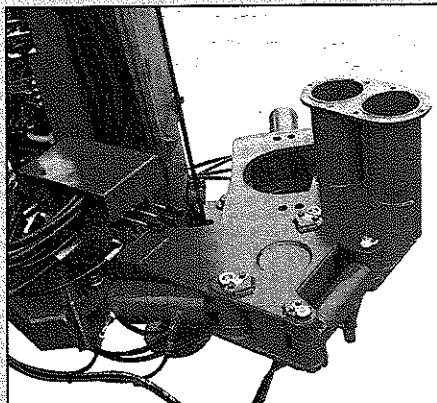
SISTEMA DI TIRO/SPINTA

La movimentazione della rotary è ottenuta da argano a fune con tiro/spinta di 90 kN.

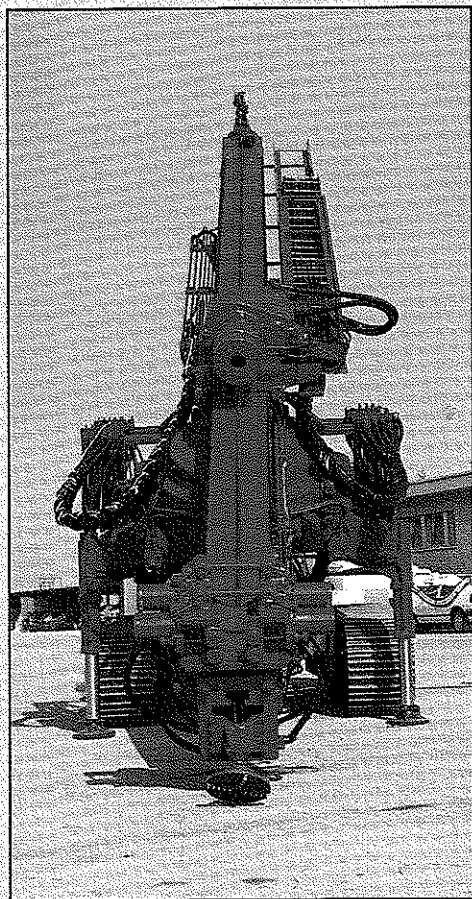
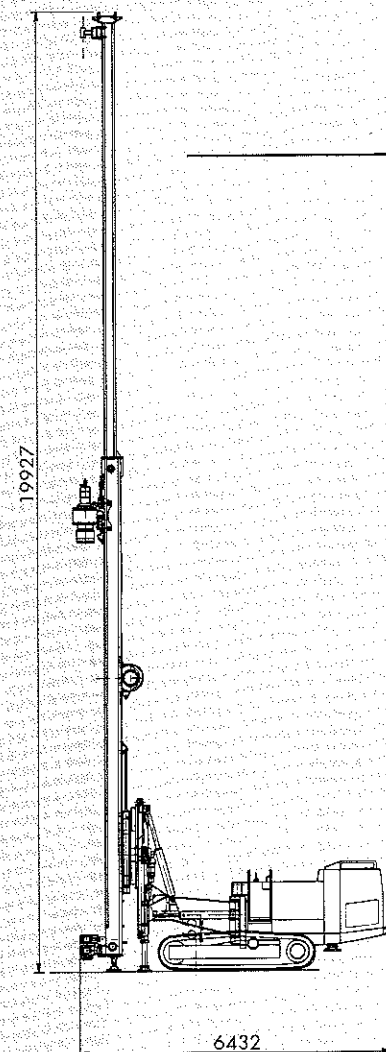
ARTICOLAZIONI

Il collegamento tra braccio e antenna è realizzato da una slitta, controslitta e ralla di rotazione per assicurare una maggiore rigidità e stabilità durante la perforazione.

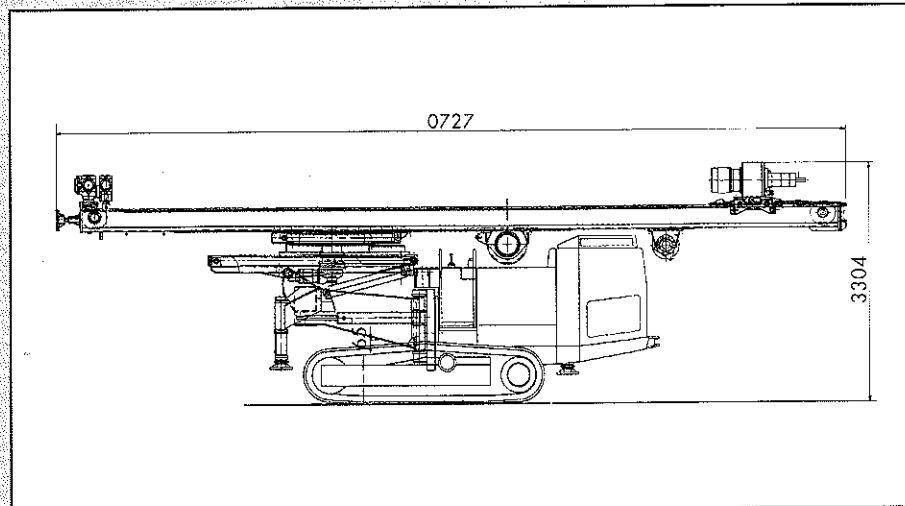
Particolarmente interessante è la versione **Jet-Grouting**. In questa configurazione, l'altezza dell'antenna completa di prolunga è di 20 m e sono possibili trattamenti a sbalzo. Inoltre, per garantire una estrema flessibilità della scelta dei parametri di trattamento è possibile variare con continuità sia la velocità di rotazione che quella di risalita.



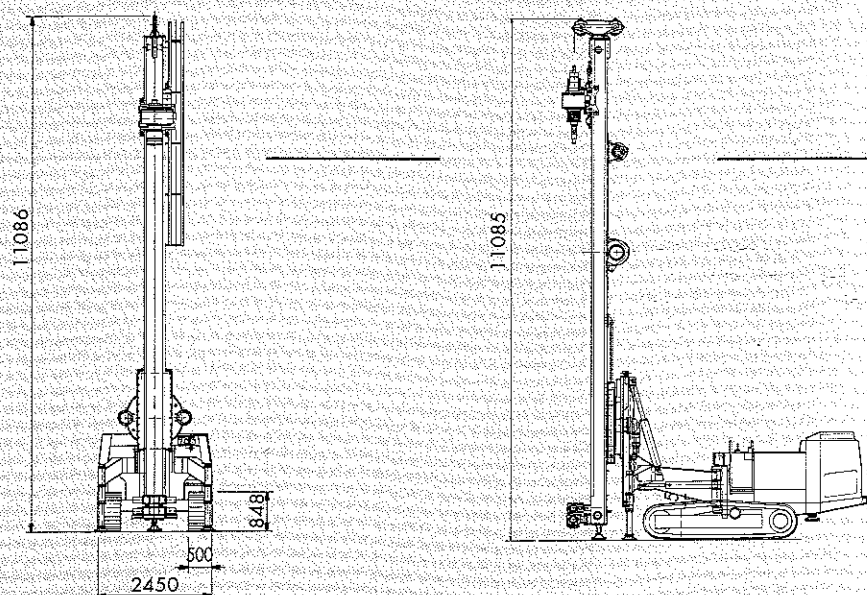
Caricatore aste automatico.
Automatic rod loader.



SM-405/5-8 con rotary passante da 1507 daNm.
SM-405/5-8 with 1507 daNm torque rotary and Jet-Grouting clamp.



Rotary idrauliche Hydraulic drilling rig



The hydraulic drilling rig model **SM-405/5-8** has been developed on the experiences gained from SM-405. The rig is meant to be used in a specific field like tie-back, deep drilling and jet-grouting consolidation.

Main features are:

MAST

The mast has an overall length of 10.727 mm and it is allowed rotary stroke of 8 m.

HOIST AND FEED SYSTEM

Sliding of rotary is driven through a rope driven by winch system for 90 kN hoist/feed force.

BOOM/MAST CONNECTION

The swinging boom and the mast are connected by a slide, a counterslide and a turntable to assure better stiffness and stability during drilling.

Deep consideration has to be given to **Jet-Grouting** version: The overall length of the mast including Jet-Grouting extension is nearly 20 m and it is possible to execute treatment with rods exceeding the mast extension of few meter.

MOTORE DIESEL / DIESEL ENGINE		CUMMINS 6B 5.9-C
Potenza di taratura Rated Power	kW	126 @ 2100 rpm

SOTTOCARRO CINGOLATO / CRAWLER UNDERCARRIAGE		
Lunghezza Length	mm	3225
Larghezza Width	mm	2450
Larghezza pattini Pads width	mm	500
Velocità Propel speed	km/h	2.5
Pressione al suolo Average ground pressure	MPa	0.08
Forza di trazione max Max traction force	kN	132

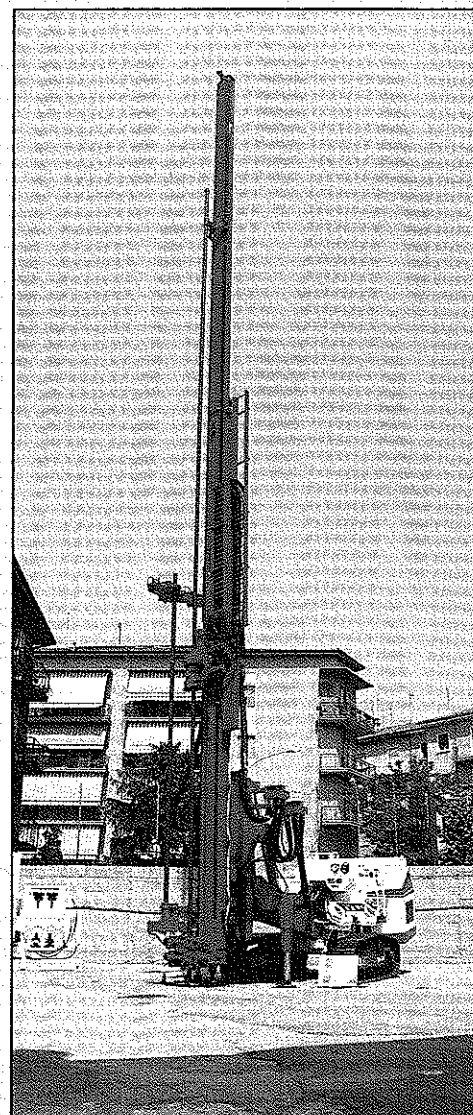
TESTA MOTRICE / ROTARY HEAD		
Coppia max Max torque	daN.m (MPa)	1695 (31.5)
Coppia max nominale Max nominal torque	daN.m (MPa)	1507 (28)
Giri max Speed max	rpm	546
Corsa Feed stroke	mm	8000
Spinta massima Max feed force	kN	90
Tiro massimo Max hoist pull	kN	90
Velocità max operativa Max operating speed	m/min	36

ARGANO DI MANOVRA / SERVICE WINCH		
Tiro max (1° strato) Max line pull (on 1 st layer)	kN	35
Velocità max (3° strato) Max rope speed (on 3 rd layer)	m/min	92
Diametro fune Rope diameter	mm	12
Capacità fune Rope capacity	m	53

MORSA E SVITATORE IDRAULICO / CLAMP & HYDRAULIC JOINT BREAKER			
Diametri Nominal size	mm	60 - 225	60 - 315
Forza chiusura (tarabile) Max clamping force (setting)	kN	159	159
Coppia max svit. (tarabile) Max breaking torque (setting)	daN.m	3830	4980

PESO MACCHINA / MASS		
Configurazione standard Standard configuration	kg	21000

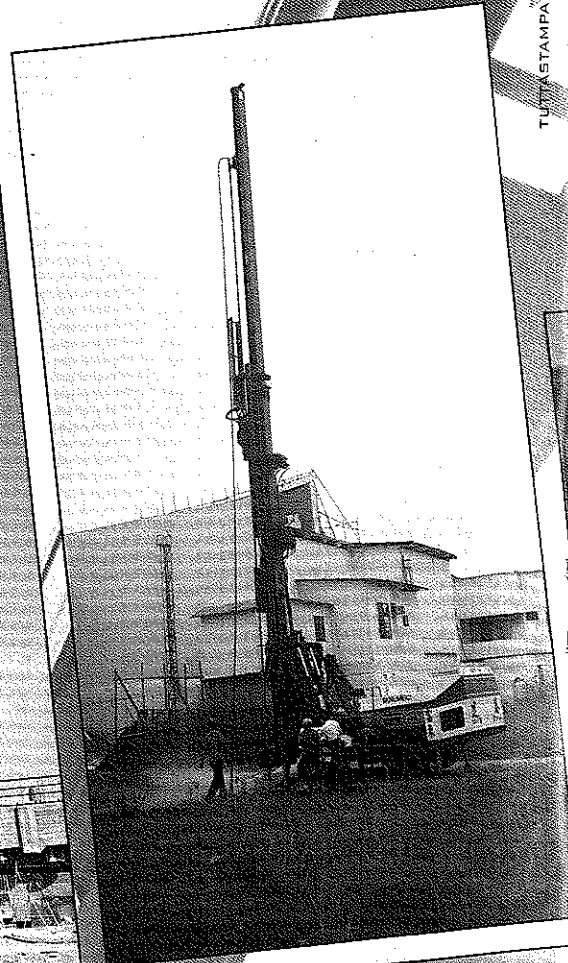
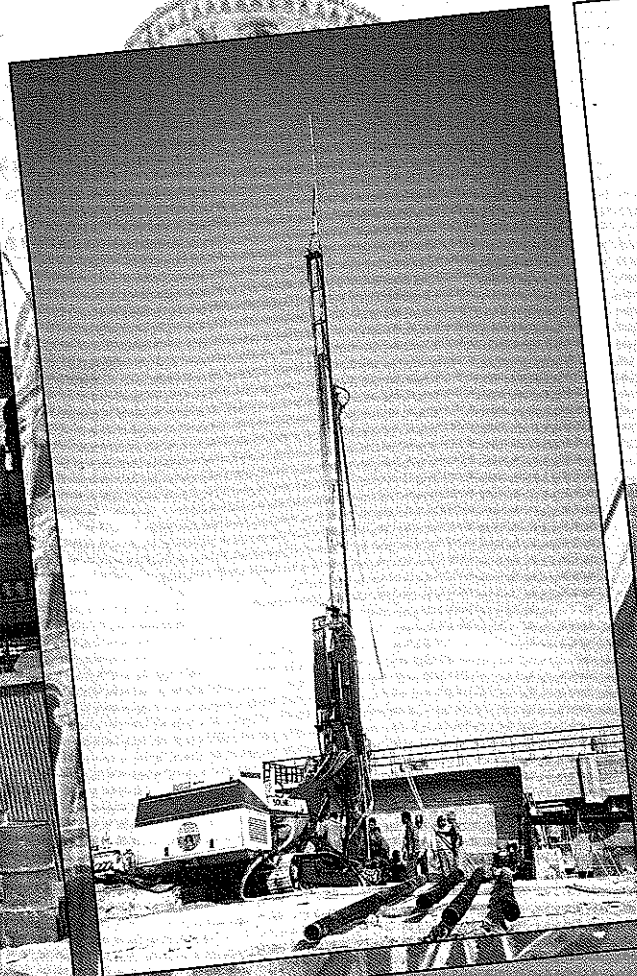
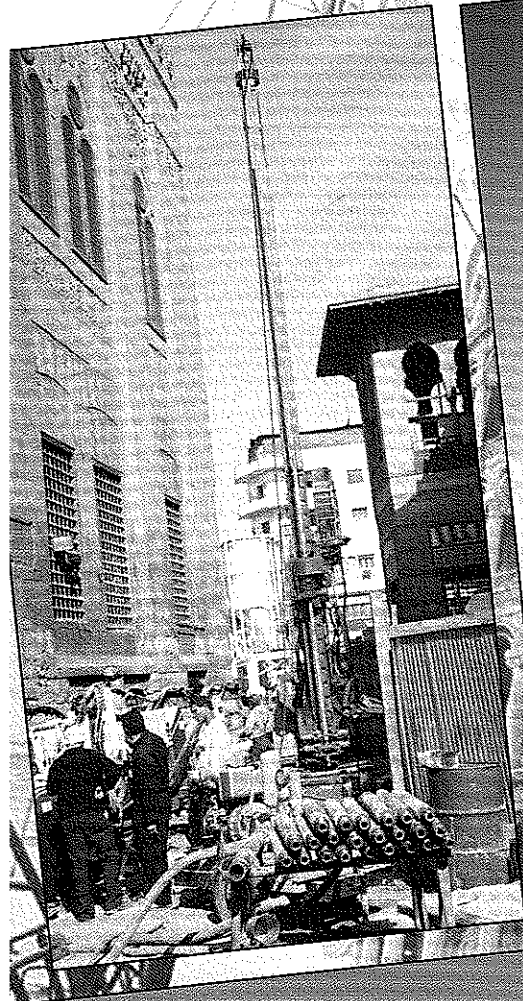
Dati tecnici nominali calcolati / Nominal calculated technical rating.



Tutti i dati tecnici riportati sono da considerare indicativi.
La SOILMEC si riserva la facoltà di modificarli opportunamente.

All technical data are purely indicative and subject to change without notice.

TUTTA STAMPA 001



SOILMEC 

Drilling and Foundation Equipment

5819, via Dismano - 47023 Cesena (FC) - Italy

Tel. +39 0547 319111 Fax +39 0547 318548

<http://www.soilmec.it>

e-mail: soilmec@soilmec.it

SOILMEC